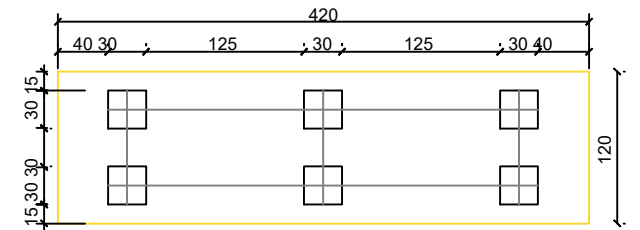
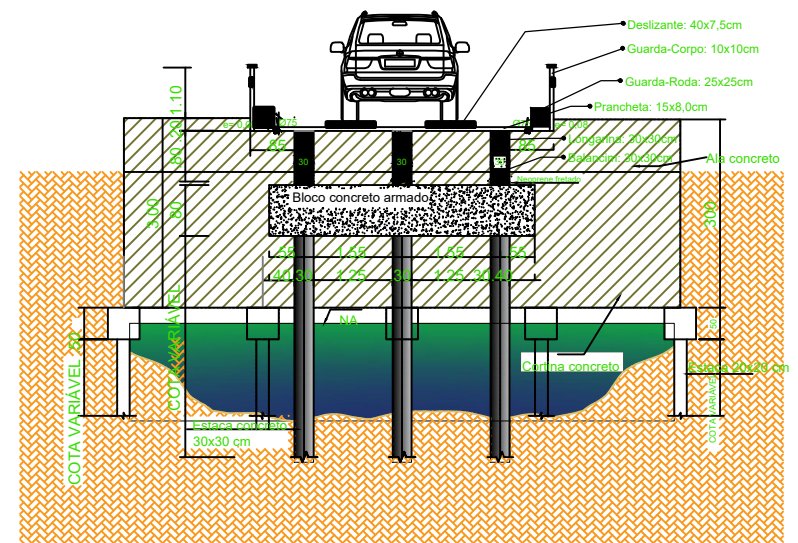


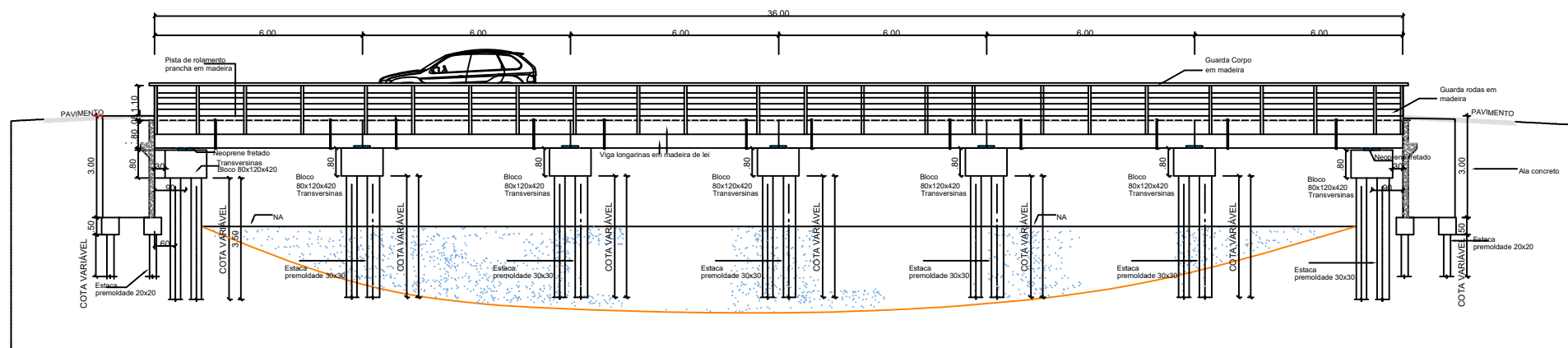
PLANTA BAIXA ESC. 1/75



PLANTA BAIXA BLOCO ESC 1/25

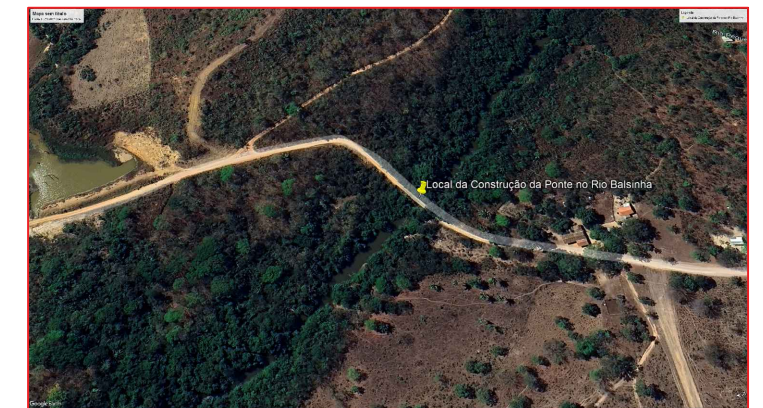


SEÇÃO 02 ESC. 1/50



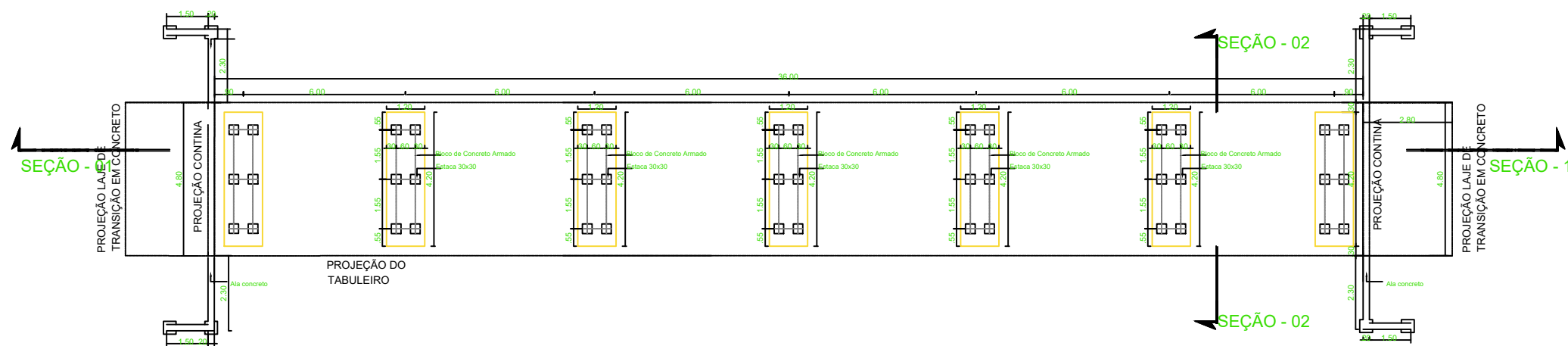
SEÇÃO 01 ESC. 1/75

PLANTA DE LOCALIZAÇÃO



OBSERVAÇÕES

- As Barras Roscadas serão de diâmetro mínimo de 5/8" com comprimento variável de maneira a proporcionar boa fixação das peças.
- Todas as Madeiras utilizadas devem ser Madeira de Lei.



PROJETO: **CONSTRUÇÃO DE UMA PONTE MISTA DE CONCRETO E MADEIRA SOBRE O RIO BALSINHA**



PRANCHA: PERSPECTIVAS FOLHA: 01/01 DATA: DEZ/2023

ENDEREÇO: ZONA RURAL DO MUNICÍPIO DE BALSAS - MA

ESCALA: INDICADA ÁREA CONSTRUÍDA: 180,00m²

RESPONSÁVEL TEC: JOSE CASSIO ALVES LIMA ENGENHEIRO CIVIL - CREA - MA: nº 111697653-6